



# ОТЛИЧИЯ ОРВИ ОТ ГРИППА



# САМОЧУВСТВИЕ



**ГРИПП**

**УХУДШАЕТСЯ ВНЕЗАПНО**

**ОРВИ**

**УХУДШАЕТСЯ БЫСТРО**



# СИМПТОМЫ ИНТОКСИКАЦИИ



## ГРИПП

ЯРКО ВЫРАЖЕНЫ  
(ГОЛОВНАЯ БОЛЬ,  
ОЗНОБ, БОЛЬ ПРИ  
ДВИЖЕНИИ ГЛАЗ,  
СВЕТОБОЯЗНЬ, ОЩУЩЕНИЕ  
"ЛОМОТЫ" В СУСТАВАХ И  
МЫШЦАХ)

## ОРВИ

ВЫРАЖЕНЫ УМЕРЕННО,  
ПРОЯВЛЯЮТСЯ  
ПОВЫШЕННОЙ  
УТОМЛЯЕМОСТЬЮ



# ГОЛОВНАЯ БОЛЬ



**ГРИПП**

**ИНТЕНСИВНАЯ,  
БЕЗ ПРИМЕНЕНИЯ  
БОЛЕУТОЛЯЮЩИХ НЕ  
ПРОХОДИТ**

**ОРВИ**

**УМЕРЕННАЯ ГОЛОВНАЯ  
БОЛЬ**



# ЧИХАНИЕ



**ГРИПП**

**ОТСУТСТВУЕТ**

**ОРВИ**

**ПРИСУТСТВУЕТ,  
ОСОБЕННО ВЫРАЖЕНО В  
ПЕРВЫЕ ДНИ ЗАБОЛЕВАНИЯ**



# НАЛЕТ НА ЯЗЫКЕ И МИНДАЛИНАХ



**ГРИПП**

**ОТСУТСТВУЕТ**

**ОРВИ**

**МОЖЕТ ПРИСУТСТВОВАТЬ  
БЕЛЫЙ ИЛИ ЖЕЛТОВАТЫЙ  
НАЛЕТ**



# ПОКРАСНЕНИЕ ГЛАЗ

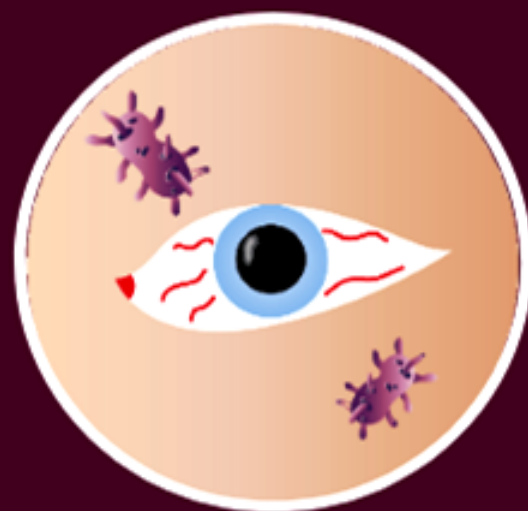


## ГРИПП

ВОЗНИКАЕТ С ПЕРВЫХ  
ЧАСОВ ЗАБОЛЕВАНИЯ

## ОРВИ

МОЖЕТ ВОЗНИКНУТЬ  
ТОЛЬКО В СЛЕДСТВИЕ  
ПРИСОЕДИНЕНИЯ  
БАКТЕРИАЛЬНОЙ ИНФЕКЦИИ  
СПУСТЯ НЕСКОЛЬКО СУТОК





# БЕССОНИЦА



**ГРИПП**

**МОЖЕТ ПРОЯВЛЯТЬСЯ НА  
ПРОТЯЖЕНИИ ВСЕЙ  
БОЛЕЗНИ**

**ОРВИ**

**ВОЗМОЖНА В ПЕРВЫЕ  
СУТКИ**





# ОСЛОЖНЕНИЯ



**ГРИПП**

**ВОЗНИКАЕТ ЧАСТО**

**ОРВИ**

**ВОЗНИКАЮТ ТОЛЬКО У  
ОСЛАБЛЕННЫХ ЛИЦ**

