

Ура! Вот и крылечко домика моей любимой бабушки! Как я хочу скорее увидеть ее и подарить красивый букет цветов. Но перед тем как войти, я обязательно **осмотрю своего любимого пса Дружка и сорванные в лесу цветы**, на которых тоже может быть опасный клещ!

Теперь, после долгой дороги, мне так хочется съесть пирожок, запивая его молоком от бабушкиной коровы Буренки. Я уже вижу в окошко кухни стоящую на плите кастрюльку с аскаляченным бабушкой молоком. А сделала бабушка это потому, что Буренка, чтобы дать вкусное молоко, жует травку на лугу, где ее могут покусать клещи. И хотя сама Буренка не заболевает, вирус клещевого энцефалита может находиться в сыром молоке. Поэтому молоко можно пить **только после кипячения**.

Спасибо вам, ребята, за то, что помогли мне безопасно добраться до моей любимой бабушки!



ОСТОРОЖНО, КЛЕЩИ!

Здравствуйтесь, дорогие мальчики и девочки!

Меня зовут Красная Шапочка. Мы все с нетерпением ждем приближения весны, такой прекрасной, о которой написано много стихотворений известных поэтов!

Хорошо в лесу в апреле:
Пахнет лиственная прелею,
Птицы разные поют,
На деревьях гнёзда вьют;
На полянах медуница
Выйти к солнышку стремится,
Между травами сморчки
Поднимают колпачки;
Набухают веток почки,
Пробиваются листочки,
Начинают муравьи
Поправлять дворцы свои.
(Г. А. Ладонщиков)



Для вас, дорогие родители! Мифы о клещах

1. Клещи обитают на деревьях.

Среда обитания клещей – трава и кустарники.

2. Если присосавшегося клеща помазать маслом (спиртом, одеколоном, бензином), то он выберется из ранки сам.

Если брюшко клеща намазать перечисленными средствами (именно там у него находятся органы дыхания), то он задохнется и умрет, выбросив при этом слюну с вирусом в кровь. Мертвого клеща достать из ранки сложно, так как он может порваться.

Для удаления присосавшегося клеща необходимо накинуть на основание погруженного в кожу хоботка петлю из простой нити. Концы нити соединить вместе и начать медленно скручивать до полного затягивания петли и извлечения клеща.

3. Клещи, зараженные вирусом клещевого энцефалита, имеют на спине «крестики» или красную спину.

«Крестиков» у клещей нет вообще. Красно-коричневую окраску имеют самки клеща таёжного.

4. Чем ближе к голове присосался клещ, тем быстрее разовьется заболевание.

Быстрота развития и тяжесть заболевания не зависит от места укуса. Попадающий в кровь вирус клещевого энцефалита разносится с током крови по всему организму.

5. Если поставил прививку, то клещей не надо бояться.

Прививка защитит вас и ваших детей только от клещевого энцефалита!

Чтобы защитить себя от других заболеваний, переносчиком которых является клещ (таких, как боррелиоз (болезнь Лайма), эрлихиоз, анаплазмоз, туляремия и т.д.), необходимо соблюдать меры предосторожности, которые представлены в данном буклете.



Проверять домашних животных на наличие клещей после прогулки



Не заносить в помещение свежесорванные растения, верхнюю одежду и другие предметы, на которых могут оказаться клещи

Задание 1

Помогите мне выбрать правильную одежду для прогулки. Обведите те вещи, которые мне необходимы.



Запомните! Отправляясь в лес, наденьте одежду с длинными рукавами, плотно прилегающими к запястью. По низу куртки должна быть резинка. Брюки заправьте в высокие сапоги или носки. Обязательно наденьте головной убор. Лучше, если одежда будет светлого цвета.






Задание 2 Посмотрите на картинки и помогите мне выбрать те средства, которые отпугивают и/или вызывают гибель клещей.



Запомните! К средствам защиты относятся химические препараты, которые отпугивают и/или вызывают гибель клещей. Их необходимо наносить на одежду согласно инструкции по применению.

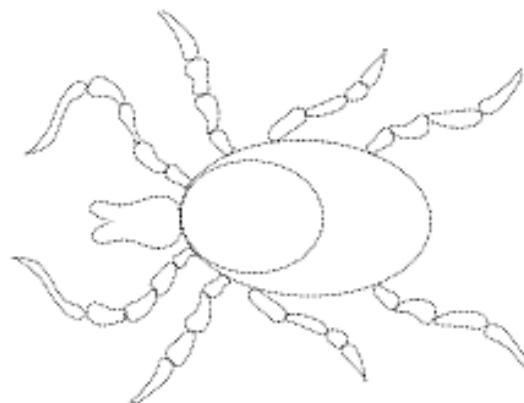
Задание 3 Узнайте клеща среди других насекомых. Рассмотрите картинки, отгадайте загадки и соедините стрелкой картинку и загадку. Картинки будут являться правильными отгадками. Среди них есть КЛЕЩ!

| | | |
|---|--|---|
|  | | Этот маленький злодей Зверя грозного страшней. Он в траве, в лесу живет. Не росу, а кровь он пьет. Настоящий паразит, И несет энцефалит. |
|  | | Небоскреб в лесу построю Я из веточек и хвои. У меня полно друзей, Вместе строить веселей! |
|  | | Ой, что за насекомое, Пока что незнакомое?! Вперед ползет, не пьтится, На нём в горошек платьеце |

Задание

4

Обведите и раскрасьте клеща.



Запомните! Клещ очень маленькое насекомое, которое живет в основном на ветках кустарника и в высокой траве. Если клещ напился крови, то он выглядит как горошина или шар.

Задание

5

Рассмотрите внимательно картинку. На ней помечены те места на теле человека, куда чаще всего кусают клещи.



Запомните! Чтобы уберечься от укуса клеща, необходимо осматривать себя каждые 1-1,5 часа. Если вы не можете сделать этого сами, попросите родителей или друзей помочь вам.