



ФЛЮОРОГРАФИЧЕСКОЕ ОБСЛЕДОВАНИЕ (ФЛГ)

Флюорографическое обследование входит в объем мероприятий при прохождении диспансеризации.

Диспансеризация взрослого населения проводится

БЕСПЛАТНО 1 раз в 3 года*, начиная с 21-летнего возраста, для работающих, неработающих граждан и обучающихся в образовательных организациях по очной форме по месту прикрепления (поликлиника, офис врача общей практики, ФАП).



** В 2019 году пройти диспансеризацию могут люди, рожденные в: 1998, 1995, 1992, 1989, 1986, 1983, 1980, 1977, 1974, 1971, 1968, 1965, 1962, 1959, 1956, 1953, 1950, 1947, 1944, 1941, 1938, 1935, 1932, 1929, 1926, 1923, 1920 годах.*

Эффективный метод профилактики инфекционных заболеваний, в т.ч. туберкулеза, - **ВАКЦИНАЦИЯ**. В соответствии с Национальным календарем прививок, вакцинацию проводят в роддоме в первые 3-7 дней жизни ребенка (при отсутствии противопоказаний). Для поддержания приобретенного иммунитета ревакцинация проводится в 7 лет.

КАК УБЕРЕЧЬСЯ ОТ ТУБЕРКУЛЕЗА?

ОТКАЗАТЬСЯ ОТ КУРЕНИЯ И ЗЛОУПОТРЕБЛЕНИЯ АЛКОГОЛЕМ



РЕГУЛЯРНО БЫВАТЬ НА СВЕЖЕМ ВОЗДУХЕ



ПРАВИЛЬНО ПИТАТЬСЯ

(ПОЛНОЦЕННЫЙ ПО ПИТАТЕЛЬНЫМ ВЕЩЕСТВАМ РАЦИОН И СОБЛЮДЕНИЕ РЕЖИМА ПИТАНИЯ)



СОБЛЮДАТЬ РЕЖИМ ТРУДА И ОТДЫХА



ЗАНИМАТЬСЯ ФИЗИЧЕСКОЙ АКТИВНОСТЬЮ



ЗАКАЛИВАТЬ СВОЙ ОРГАНИЗМ



СВОЕВРЕМЕННО ИЗБАВЛЯТЬСЯ ОТ ХРОНИЧЕСКОГО ПСИХОЭМОЦИОНАЛЬНОГО НАПРЯЖЕНИЯ



РЕГУЛЯРНО ПРОВОДИТЬ ВЛАЖНУЮ УБОРКУ И ПРОВЕТРИВАНИЕ ПОМЕЩЕНИЙ



ЦЕНТР МЕДИЦИНСКОЙ ПРОФИЛАКТИКИ
КОГБУЗ «МИАЦ», Кировская область



ПРОФИЛАКТИКА ТУБЕРКУЛЕЗА

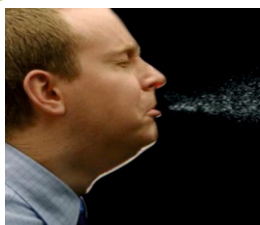


Центр медицинской профилактики
КОГБУЗ «МИАЦ»,
г.Киров, ул. Герцена, 49, ☎ (8332) 38-90-17
<http://prof.medkirov.ru>, <https://vk.com/cmpkirov>

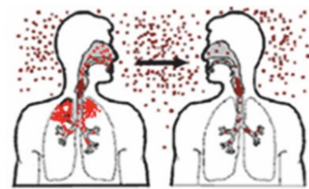
ТУБЕРКУЛЕЗ – это инфекционное (заразное) заболевание, которое вызывается микобактериями туберкулеза и характеризуется преобладающим поражением легких, но возможно поражение и других органов человека.

ПОДВЕРЖЕНЫ ЗАБОЛЕВАНИЮ:

- лица, находящиеся в контакте с больным активной формой туберкулеза, выделяющим в окружающую среду микобактерии туберкулеза,
- лица, прошедшие лечение, снижающее активность иммунной системы,
- лица, страдающие хроническими заболеваниями (болезни легких, ВИЧ- инфекция, сахарный диабет),
- лица, проживающие в темном, влажном, редко проветриваемом помещении,
- лица, страдающие алкоголизмом и наркоманией, а также имеющие фактор риска - табакокурение.
- лица, отбывавшие наказание в местах лишения свободы,
- лица без определенного места жительства, беженцы.



ОСНОВНОЙ ПУТЬ ПЕРЕДАЧИ: ВОЗДУШНО-КАПЕЛЬНЫЙ



ИСТОЧНИК ТУБЕРКУЛЕЗА: БОЛЬНОЙ ЧЕЛОВЕК-БАКТЕРИОВЫДЕЛИТЕЛЬ

КАК ПРОЯВЛЯЕТСЯ ЗАБОЛЕВАНИЕ:

ПОВЫШЕННАЯ УТОМЛЯЕМОСТЬ, СЛАБОСТЬ

ПОТЕРЯ ВЕСА

ПЕРЕПАДЫ НАСТРОЕНИЯ, РАЗДРАЖИТЕЛЬНОСТЬ

БЛЕДНОСТЬ КОЖНЫХ ПОКРОВОВ

ОДЫШКА

УХУДШЕНИЕ ИЛИ ОТСУТСТВИЕ АППЕТИТА

КРОВОХАРКАНЬЕ

ПРОДОЛЖИТЕЛЬНАЯ ЛИХОРАДКА (37,0-37,5 С)

ПОТЛИВОСТЬ (ПРЕИМУЩЕСТВЕННО В НОЧНОЕ ВРЕМЯ)

ПРОДОЛЖИТЕЛЬНЫЙ КАШЕЛЬ (НА ПРОТЯЖЕНИИ 3-Х НЕДЕЛЬ И БОЛЬШЕ)

СПЕЦИФИЧЕСКИЙ БЛЕСК В ГЛАЗАХ (Т.Е. ЛИХОРАДОЧНЫЙ)



При появлении таких симптомов обращайтесь к врачу!



В настоящее время туберкулез ежегодно уносит жизни более миллиона человек, с учетом этих цифр туберкулез является ведущей инфекционной причиной смерти в мире! Усугубляется ситуация с заболеваемостью и смертностью от туберкулеза появлением формы с множественной лекарственной устойчивостью — наиболее опасной и летальной.

МЕТОДЫ РАННЕГО ВЫЯВЛЕНИЯ: У ВЗРОСЛЫХ – ФЛЮОРОГРАФИЯ



Флюорографическое обследование является наиболее доступным и достаточно информативным методом исследования, помогающим выявить такие опасные заболевания, как: туберкулез, воспаление легких, злокачественные новообразования.

РЕГУЛЯРНО ПРОХОДИТЕ ФЛЮОРОГРАФИЮ - НЕ РЕЖЕ 1 РАЗА В 2 ГОДА

У ДЕТЕЙ - ИММУНОДИАГНОСТИКА

КОГБУЗ «Областной клинический противотуберкулезный диспансер»: г. Киров, проспект Строителей, 25; (8332) 62-26-28 - регистратура взрослой поликлиники; (8332) 62-22-34 - регистратура детской поликлиники.