

Эффективный метод профилактики инфекционных заболеваний, в т.ч. туберкулеза, - ВАКЦИНАЦИЯ!

- ✓ В соответствии с Национальным календарем прививок, **вакцинацию проводят в роддоме в первые 3-7 дней жизни ребенка** (при отсутствии противопоказаний).
- ✓ Для поддержания приобретенного иммунитета **ревакцинация проводится в 7 лет.**

Как уберечься от туберкулеза

- отказаться от курения и злоупотребления алкоголем,
- правильно питаться (полноценный по питательным веществам рацион и соблюдение режима питания),
- соблюдать режим труда и отдыха,
- закаливать свой организм,
- регулярно проводить влажную уборку и проветривание помещений,
- заниматься физической активностью,
- регулярно бывать на свежем воздухе,
- своевременно избавляться от хронического психоэмоционального напряжения,
- регулярно проходить флюорографическое обследование (не реже 1 раза в 2 года за исключением лиц, кому показано более частое обследование).

Будьте здоровы!



**ЦЕНТР МЕДИЦИНСКОЙ
ПРОФИЛАКТИКИ**
КОГБУЗ «МИАЦ», Кировская область

ТУБЕРКУЛЕЗ, ЧТО ЭТО

КОГБУЗ «Областной клинический противотуберкулезный диспансер»:

- г. Киров, проспект Строителей, 25;
- **(8332) 62-26-28** – регистратура взрослой поликлиники;
- **(8332) 62-22-34** – регистратура детской поликлиники.

Туберкулез – это инфекционное (заразное) заболевание, которое вызывается микобактериями туберкулеза и характеризуется преобладающим поражением легких, но возможно поражение и всех других органов человека.

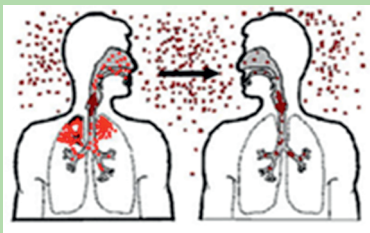


В настоящее время туберкулез ежегодно уносит жизни более миллиона человек, с учетом этих цифр туберкулез является ведущей инфекционной причиной смерти в мире! Усугубляется ситуация с заболеваемостью и смертностью от туберкулеза появлением формы с множественной лекарственной устойчивостью — наиболее опасной и летальной.



Источник туберкулеза:
больной человек-бактериовыделитель

Основной путь передачи:
воздушно-капельный



Подвержены заболеванию:

- лица, находящиеся в контакте с больным активной формой туберкулеза, выделяющим в окружающую среду микобактерии туберкулеза,
- лица, прошедшие лечение, снижающее активность иммунной системы,
- лица, страдающие хроническими заболеваниями (болезни легких, ВИЧ-инфекция, сахарный диабет),
- лица, проживающие в темном, влажном, редко проветриваемом помещении,
- лица, страдающие алкоголизмом и наркоманией, а также те, кто курит,
- лица, отбывавшие наказание в местах лишения свободы,
- лица без определенного места жительства,
- беженцы.

Как проявляется заболевание:

- повышенная утомляемость, слабость,
- ухудшение или отсутствие аппетита,
- потеря веса,
- бледность кожных покровов,
- перепады настроения, раздражительность,
- продолжительная лихорадка (37,0-37,5 С),
- потливость (преимущественно в ночное время),
- продолжительный кашель (на протяжении 3-х недель и больше),
- одышка,
- кровохарканье,
- специфический блеск в глазах (т.е. лихорадочный).

При появлении таких симптомов обращайтесь к врачу!

Методы раннего выявления:

✓ У взрослых – флюорография.

Флюорографическое обследование является наиболее доступным и достаточно информативным методом исследования, помогающим выявить такие опасные заболевания, как: туберкулез, воспаление легких, злокачественные новообразования.

Регулярно проходите флюорографию – не реже 1 раза в 2 года (в зависимости от профессии,



состояния здоровья, принадлежности к группам риска).

Противопоказания к прохождению флюорографии:

- беременность и лактация,
- детский возраст (детям до 14 не проводят),
- общее тяжелое состояние.

✓ У детей – иммунодиагностика.

