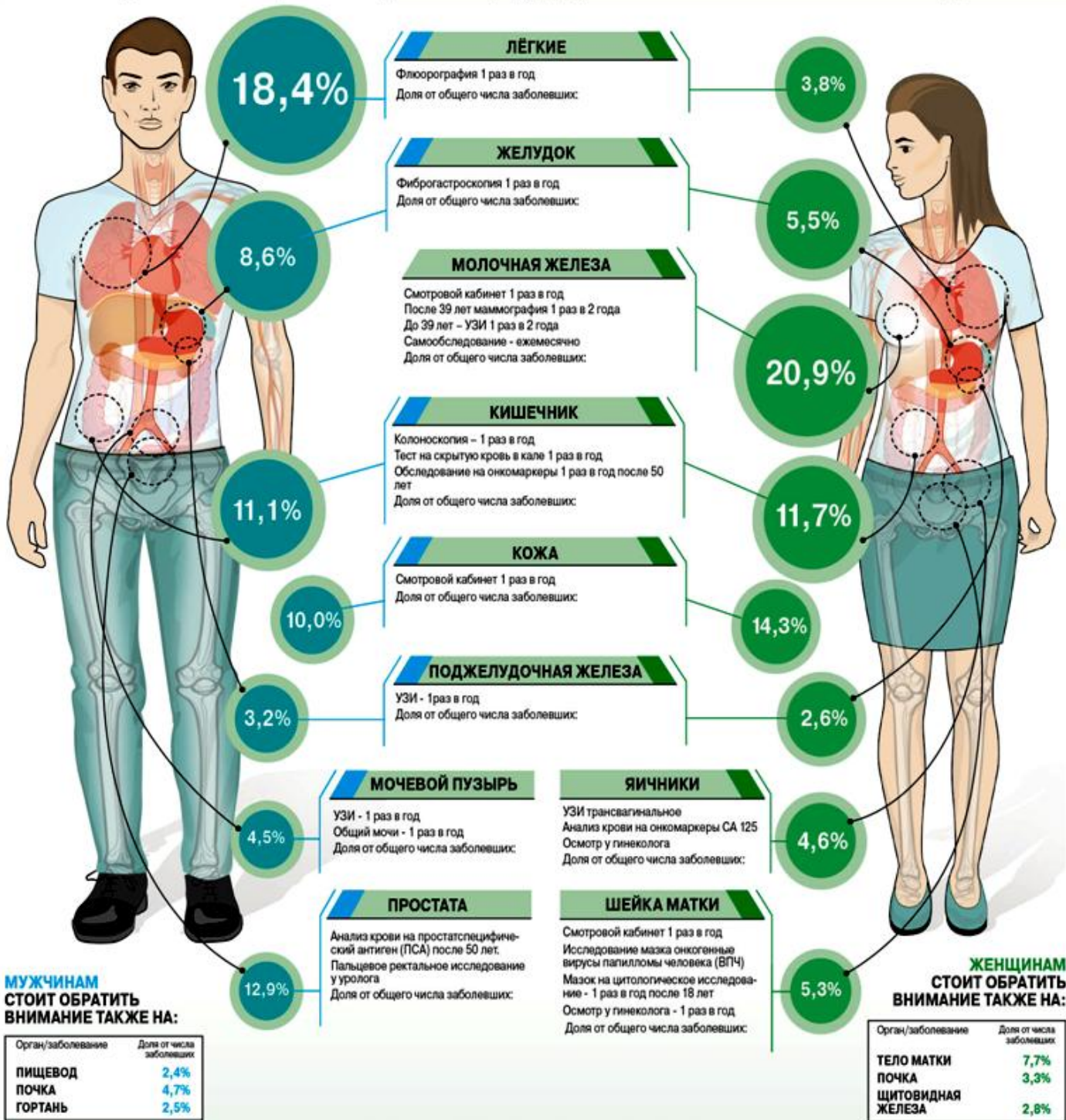


# НЕ ПРОПУСТИТЬ БЕДУ

Какие обследования нужно проходить, чтобы вовремя обнаружить рак?  
Какие органы чаще попадают под удар болезни и как их обследовать?



## ЗНАЕТЕ ЛИ ВЫ, ЧТО

- в России 27,2% онкологических заболеваний выявляются в 3-4 стадии?
- в России в запущенном виде (4 стадия) выявляются: 59,4% - ЗНО поджелудочной железы; 40,1% - ЗНО желудка; 39,4% - ЗНО трахеи, бронхи, легкие; 36,5% - рак шейки матки; 61,6% - опухоли полости рта?
- в Международном противораковом союзе подсчитали, что в мире в 2050 году будет зарегистрировано 27 млн. новых случаев рака, и умрут от этой болезни 17,5 млн. человек?